

BOWIE & DICK TEST • INSTRUCTIONS FOR USE

Test de Bowie & Dick • INSTRUCCIONES DE USO

Bowie et Dick Test • MANUEL D'UTILISATION

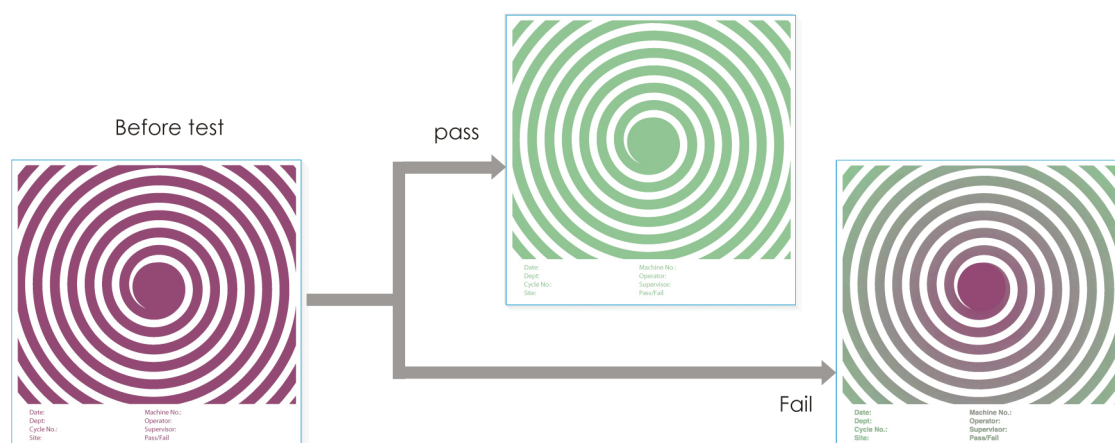
Bowie-Dick Test • GEBRAUCHSANWEISUNG

Test di Bowie-Dick • ISTRUZIONI D'USO



- 9008646 Bowie & Dick test kit
- 9008647 Bowie & Dick test refill
- 9008648 Bowie & Dick cassette

EN ISO 11140-4, Class 2



Instructions for use

Test the autoclave once a day, after the autoclave is installed or relocated, after a failure of a sterilization process and after repair.

Loading cards can be used 20 times only. Please replace loading cards after 20 usages.

1. Insert one test sheet in the middle of the loading cards and place in B&D stainless steel cassette.
2. In an empty autoclave, place the B&D test pack on the bottom shelf over the drain, in the front section.
3. Run one sterilization cycle.
4. When cycle is finished, take out the test pack (CAUTION: the test pack may be HOT). Examine the B&D test sheet – the test is positive if the chemical indicator changed to the right color.
5. Record the necessary information on the sheet or in a log book and store the records.

Distributed by: (US only)

 HENRY SCHEIN INC.
135 DURYE A ROAD
Melville, NY 11747 USA
HENRY SCHEIN U.K. HOLDINGS LTD.
MEDCARE HOUSE, CENTURION CLOSE
GILLINGHAM BUSINESS PARK
GILLINGHAM, ME8 0SB U.K.
www.henryscheinbrand.com

Rev. 2012/04

Instrucciones de uso

Probar el autoclave una vez al día, después de la instalación o el traslado, después de un fracaso en el proceso de esterilización o después de la reparación.

Las tarjetas de carga se pueden utilizar sólo 20 veces. Por favor, reemplazar las tarjetas de carga después de 20 usos.

- 1. Insertar una hoja de prueba en el medio de las tarjetas de carga y colocarlas en el cassette de acero inoxidable B&D.**
- 2. En un autoclave vacío, coloque el paquete de prueba B & D en la bandeja inferior, sobre el drenaje, en la parte delantera.**
- 3. Ejecutar un ciclo de esterilización**
- 4. Cuando el ciclo haya finalizado, saque el paquete de prueba (ATENCIÓN: el paquete de prueba puede estar caliente). Examine la hoja de prueba B & D - la prueba es positiva si el indicador químico cambia al color correcto.**
- 5. Registre la información necesaria sobre la hoja o en un libro de registro y conserve los registros**

Instructions d'utilisation

Tester le autoclave une fois par jour, ainsi que dans chacun des cas suivants : installation ou déplacement du matériel, échec d'un processus de stérilisation, et après réparation.

Les cartes de chargement peuvent être utilisées 20 fois maximum. Merci de remplacer les cartes de chargement après 20 utilisations.

- 1. Insérer une feuille de test au milieu des cartes de chargement et les placer dans la cassette en acier inoxydable.**
- 2. Dans un autoclave vide, placer le test sur le plateau du bas au-dessus de l'évacuation, sur la partie avant.**
- 3. Lancer un cycle de stérilisation.**
- 4. Lorsque le cycle est terminé, enlever le test (ATTENTION : il peut être CHAUD). Examiner la feuille de test. Le test est réussi si l'indicateur chimique a totalement changé de couleur.**
- 5. Noter les informations nécessaires sur la feuille ou dans un journal et stocker les enregistrements.**

Gebrauchsanweisung

Testen Sie den Autoklav einmal am Tag, vor Sterilisationsbeginn.

Die Loadingkarten (weiß) können nur 20-mal verwendet werden.

- 1. Legen Sie ein Testblatt in die Mitte der Loading-Karten und platzieren Sie diese in der Bowie-Dick-Edelstahl-Kassette.**
- 2. Legen Sie das Bowie-Dick-Testpaket auf die unterste Platte, über den Ablauf in den vorderen Bereich des leeren Autoklaven.**
- 3. Führen Sie einen Sterilisationszyklus durch.**
- 4. Wenn der Zyklus beendet ist, nehmen Sie die Bowie-Dick-Kassette heraus (Achtung: Der Test Pack kann HEISS sein). Untersuchen Sie das Bowie-Dick-Testblatt. Der Test ist positiv, wenn der chemische Indikator die richtige Farbe erreicht hat.**
- 5. Notieren Sie die notwendige Informationen auf dem Blatt oder in einem Sterilisationskontrollbuch und speichern Sie die Datensätze.**

Istruzioni per l'uso

Verificare lo autoclave una volta al giorno dopo che la sterilizzatrice è stata installata o spostata dopo il fallimento di un processo di sterilizzazione e dopo la riparazione.

Le carte devono essere sostituite dopo 20 utilizzi.

- 1. Inserire un foglio di prova nel mezzo delle schede di carico e posto nella cassetta B&D in acciaio inossidabile.**
- 2. In uno autoclave vuoto, collocare il pacchetto B & D di prova sul fondo sopra lo scarico, nella parte anteriore.**
- 3. Eseguire un ciclo di sterilizzazione.**
- 4. Quando il ciclo è finito, estrarre il pacco test (ATTENZIONE: il pacco di prova può essere CALDO). Esaminare il B & D foglio di prova - il test è riuscito se l'indicatore chimico è virato al colore verde.**
- 5. Registrare le informazioni necessarie sul foglio o in un apposito dati registro.**