

**NSK**  
CREATE IT.

Winkelstücke und Turbinen  
**S-Max M Serie**

**NEU**

# NEXT STAGE

Die neue S-Max M Serie markiert den nächsten bedeutenden Schritt in der Entwicklung unserer weltweit erfolgreichen Instrumentenserie. Diese neuen Modelle verkörpern die geballte Kompetenz von NSK in dieser Disziplin.

Die S-Max M Serie bietet die Zuverlässigkeit und Sicherheit, die Zahnärzte sich wünschen und die durch die sich fortwährend verändernden Rahmenbedingungen vorgegeben werden.

Die meistverkauften Modelle von NSK, Ihre optimale Wahl.





## DER NEUE STANDARD

Durch eine komplette Überarbeitung des Innendesigns und eine optimierte Spannzangenmechanik gewinnen die Winkelstücke der S-Max M Serie an Robustheit. Sie stellen den NSK-Standard der nächsten Generation dar - eine Verschmelzung ergonomischer Raffinesse mit einer glatten, äußerst angenehmen Haptik. Aber machen Sie diese Erfahrung am besten selbst.

## ROBUSTHEIT

### Optimiertes Innendesign

Das neue Innendesign erhöht nochmals die Belastbarkeit und Beständigkeit gegenüber Aufbereitungsvorgängen im Autoklaven oder Thermodesinfektor.

### Clean Head System

Das Clean Head System verfügt über einen Mechanismus, der die Rücksaugung von Blut, Mundflüssigkeiten und Fremdkörpern in den Kopf des Instrumentes hinein verhindert. Neben den offensichtlichen hygienischen Vorteilen, die sich hieraus ergeben, werden auch Kugellager und mechanische Bauteile vor diesen externen Einflüssen geschützt.

### Keramik-Kugellager

Keramiklager sind um 25 % härter als Stahl und wiegen etwa die Hälfte. Dies bedeutet geringeren Verschleiß und längere Haltbarkeit.

### Edelstahlgehäuse

Das Gehäuse der S-Max M Instrumente besteht aus Edelstahl, einem äußerst strapazierfähigen und nichtrostendem Material. Sein satiniertes Finish schmiegt sich perfekt und bequem in Ihre Hand.



## ANWENDERFREUNDLICHKEIT

### Verbesserte Spannzangen-Haltekraft

Die Bohrer-Spannzangenmechanik wurde weiter optimiert und verbessert die Sicherheit. Die Haltekraft der Spannzangenmechanik wurde weiter erhöht, wodurch einen Zugewinn an Sicherheit in der Anwendung geschaffen wurde.

### Push-Selbstspannfutter

Einfaches Einsetzen und einfache Entnahme des Bohrers.

### Neue Designgebung

Die optimierte Form und Oberfläche ermöglichen ein noch besseres Handling und verbesserten Zugang in die Molarenregion.

### Vierfach-Wasserstrahl

Effiziente Kühlung des gesamten Behandlungsfeldes.  
\*Nur M95L/M95

# VERFÜGBARE MODELLE



1:5-Übersetzung

**MIT LICHT** MODELL: **M95L** BESTELLCODE: **C1023**

**OHNE LICHT** MODELL: **M95** BESTELLCODE: **C1026**



- max. Geschwindigkeit: 200.000/min ● Kopfgröße:  $\varnothing 9,9 \times H 14,5$  mm ● für Schleifwerkzeuge mit FG-Schaft ( $\varnothing 1,6$  mm) ● Edelstahlkörper
- Push-Selbstspannfutter ● Keramik-Kugellager ● Vierfach-Wasserstrahl ● Anti-Erhitzungssystem ● Clean Head System ● Zellglasoptik (M95L)



4:1-Untersetzung

**MIT LICHT** MODELL: **M15L** BESTELLCODE: **C1025**

**OHNE LICHT** MODELL: **M15** BESTELLCODE: **C1028**



- max. Geschwindigkeit: 10.000/min ● Kopfgröße:  $\varnothing 9,6 \times H 13,4$  mm ● für Schleifwerkzeuge mit CA-Schaft ( $\varnothing 2,35$  mm)
- Edelstahlkörper ● Push-Selbstspannfutter ● Einfach-Wasserstrahl ● Clean Head System ● Zellglasoptik (M15L)



1:1-Übertragung

**MIT LICHT** MODELL: **M25L** BESTELLCODE: **C1024**

**OHNE LICHT** MODELL: **M25** BESTELLCODE: **C1027**



- max. Geschwindigkeit: 40.000/min ● Kopfgröße:  $\varnothing 9,6 \times H 13,4$  mm ● für Schleifwerkzeuge mit CA-Schaft ( $\varnothing 2,35$  mm)
- Edelstahlkörper ● Push-Selbstspannfutter ● Einfach-Wasserstrahl ● Clean Head System ● Zellglasoptik (M25L)



**Gerades Handstück**

1:1-Übertragung

**OHNE LICHT** MODELL: **M65** BESTELLCODE: **H1008**



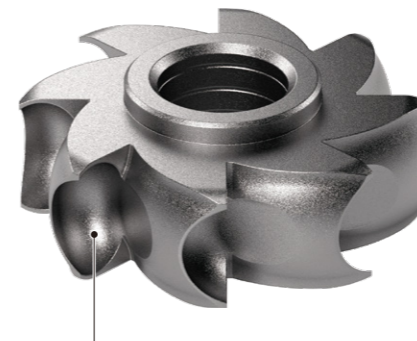
- max. Geschwindigkeit: 40.000/min ● für Schleifwerkzeuge mit HP-Handstückschaft ( $\varnothing 2,35$  mm)
- für Schleifwerkzeuge mit CA-Schaft ( $\varnothing 2,35$  mm)\* ● Edelstahlkörper
- Einfach-Wasserstrahl ● Clean Head System \* (nur mit eingesetztem Bohrerstopper)



## STÄRKE

Das neue Rotordesign ist das Ergebnis detaillierter Forschungsarbeit unter Verwendung modernster Entwicklungstools. Im Ergebnis liefern die neuen S-Max Turbinen eine um bis zu 6W höhere Leistung als die Vorgängermodelle. Form und Funktion der neuen Modelle sind Ausdruck der Kompetenz und des technologischen Verständnisses, die sich NSK in vielen Jahrzehnten angeeignet hat.

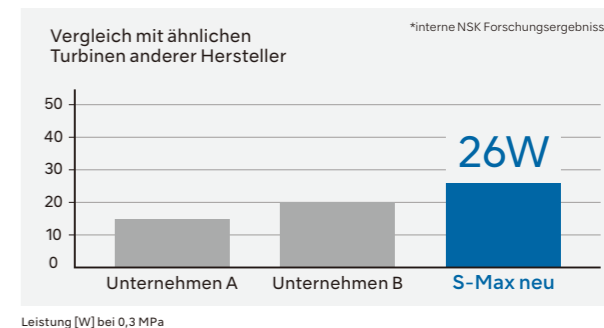
## MEHR POWER



Der neue Rotor wurde unter Zuhilfenahme einer 360° Luftstromsimulation optimiert, was im Ergebnis eine um 6W höhere Leistung bewirkt.

## 26W Leistung

Für eine bestmögliche Geräusch- und Vibrationsminderung wurde die interne Struktur neu aufgebaut und beinhaltet nun den 26W-Hochleistungsrotor.



## ROBUSTHEIT

## Edelstahlgehäuse

Das Gehäuse der S-Max M Turbinen besteht aus Edelstahl, einem äußerst strapazierfähigen und nichtrostendem Material. Sein satiniertes Finish schmiegt sich perfekt und bequem in Ihre Hand.

## Keramik-Kugellager

Keramiklager sind um 25% härter als Stahl und wiegen etwa die Hälfte. Dies bedeutet einen geringeren Rotorverschleiß und längere Lebensdauer.

## Clean Head System

Das Clean Head System verfügt über einen Mechanismus, der die Rücksaugung von Blut, Mundflüssigkeiten und Fremdkörpern in den Kopf des Instrumentes hinein verhindert. Neben den offensichtlichen hygienischen Vorteilen, die sich hieraus ergeben, werden auch Kugellager und mechanische Bauteile vor diesen externen Einflüssen geschützt.

## ANWENDERFREUNDLICH

## Einfacher Rotorwechsel

Das Handstückdesign beinhaltet eine gekapselte Rotorkartusche. Diese lässt sich vom Anwender selbst unkompliziert und schnell austauschen.

## Vierfach-Wasserstrahl

Effiziente Kühlung des gesamten Behandlungsfeldes.

## Push-Selbstspannfutter

Einfaches Einsetzen und einfache Entnahme des Bohrers.

# VERFÜGBARE MODELLE

## Standard-Kopf

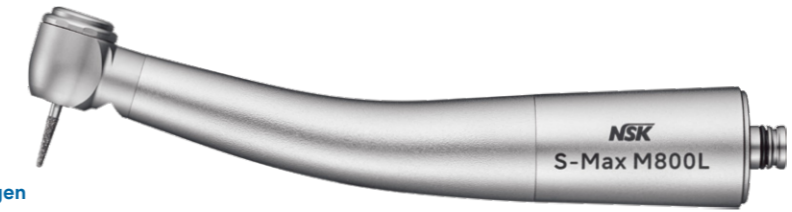


Anschluss an NSK Kupplungen

**MIT LICHT** MODELL: **M900L** BESTELLCODE: **P1254**  
**OHNE LICHT** MODELL: **M900** BESTELLCODE: **P1256** 

- Leistung: 26 W ● Geschwindigkeit: 325.000–430.000/min ● Kopfgröße: ø12,1 × H 13,3 mm ● Edelstahlkörper ● Keramik-Kugellager
- Push-Selbstspannfutter ● Clean Head System ● Zellglasoptik ● Einfacher Rotorwechsel ● Vierfach-Wasserstrahl

## Mini-Kopf




Anschluss an NSK Kupplungen

**MIT LICHT** MODELL: **M800L** BESTELLCODE: **P1253**  
**OHNE LICHT** MODELL: **M800** BESTELLCODE: **P1255** 

- Leistung: 23 W ● Geschwindigkeit: 380.000–450.000/min ● Kopfgröße: ø10,6 × H 12,4 mm ● Edelstahlkörper ● Keramik-Kugellager
- Push-Selbstspannfutter ● Clean Head System ● Zellglasoptik ● Einfacher Rotorwechsel ● Vierfach-Wasserstrahl



Anschluss an KaVo® MULTiflex® Kupplungen

**MIT LICHT** MODELL: **M900KL** BESTELLCODE: **P1258**  
**OHNE LICHT** MODELL: **M900K** BESTELLCODE: **P1259** 

- Leistung: 26 W ● Geschwindigkeit: 325.000–430.000/min ● Kopfgröße: ø12,1 × H 13,3 mm ● Edelstahlkörper ● Keramik-Kugellager
- Push-Selbstspannfutter ● Clean Head System ● Zellglasoptik ● Einfacher Rotorwechsel ● Vierfach-Wasserstrahl



Anschluss an KaVo® MULTiflex® Kupplungen

**MIT LICHT** MODELL: **M800KL** BESTELLCODE: **P1257** 



- Leistung: 23 W ● Geschwindigkeit: 380.000–450.000/min ● Kopfgröße: ø10,6 × H 12,4 mm ● Edelstahlkörper ● Keramik-Kugellager
- Push-Selbstspannfutter ● Clean Head System ● Zellglasoptik ● Einfacher Rotorwechsel ● Vierfach-Wasserstrahl

## KUPPLUNGSOPTIONEN

Kupplungen		NSK (Mit Licht)	NSK (Ohne Licht)	KaVo® (Mit Licht)	KaVo® (Ohne Licht)	W&H® (Mit Licht)	W&H® (Ohne Licht)	Sirona® (Mit Licht)	Bien-Air® (Mit Licht)
Standard-Kopf	MODELL	M900L	M900	M900KL	M900K	M900WL *	M900W	M900SL	M900BL *
	BESTELLCODE	P1254	P1256	P1258	P1259	P1266	P1287	P1262	P1264
Mini-Kopf	MODELL	M800L	M800	M800KL	-	M800WL *	-	M800SL	M800BL *
	BESTELLCODE	P1253	P1255	P1257	-	P1265	-	P1261	P1263

\*Lichtquelle integriert

## ERSATZTEILE

MODELL	PRODUKTE	BESTELLCODE	MODELL	PRODUKTE	BESTELLCODE	MODELL	PRODUKTE	BESTELLCODE
SX-SU03 Einsatz für Standard-Kopf		P1281	SX-SU04 Kopfdeckel für Standard-Kopf		P1027500	PTL O-Ring Set (Ser-Set O-Ringe)		Y900580
SX-MU03 Einsatz für Mini-Kopf		P1280	SX-MU04 Kopfdeckel für Mini-Kopf		P1001500	SX-SU05 Kopfdeckelschlüssel für Mini- und Standard-Kopf		20000535

KaVo® und MULTiflex® LUX sind eingetragene Markenzeichen der Firma Kaltenbach & Voigt GmbH & Co.  
 Sirona® ist ein eingetragenes Markenzeichen der Firma Sirona Dental Systems GmbH.  
 W&H® ist ein eingetragenes Markenzeichen der Firma W&H Dentalwerk Bürmoos GmbH.  
 Bien-Air® und Unifix® sind ein eingetragene Markenzeichen der Firma Bien-Air Dental S.A.

 Waschbar im  
Thermodesinfektor  Autoklavierbar  
bis 135°C